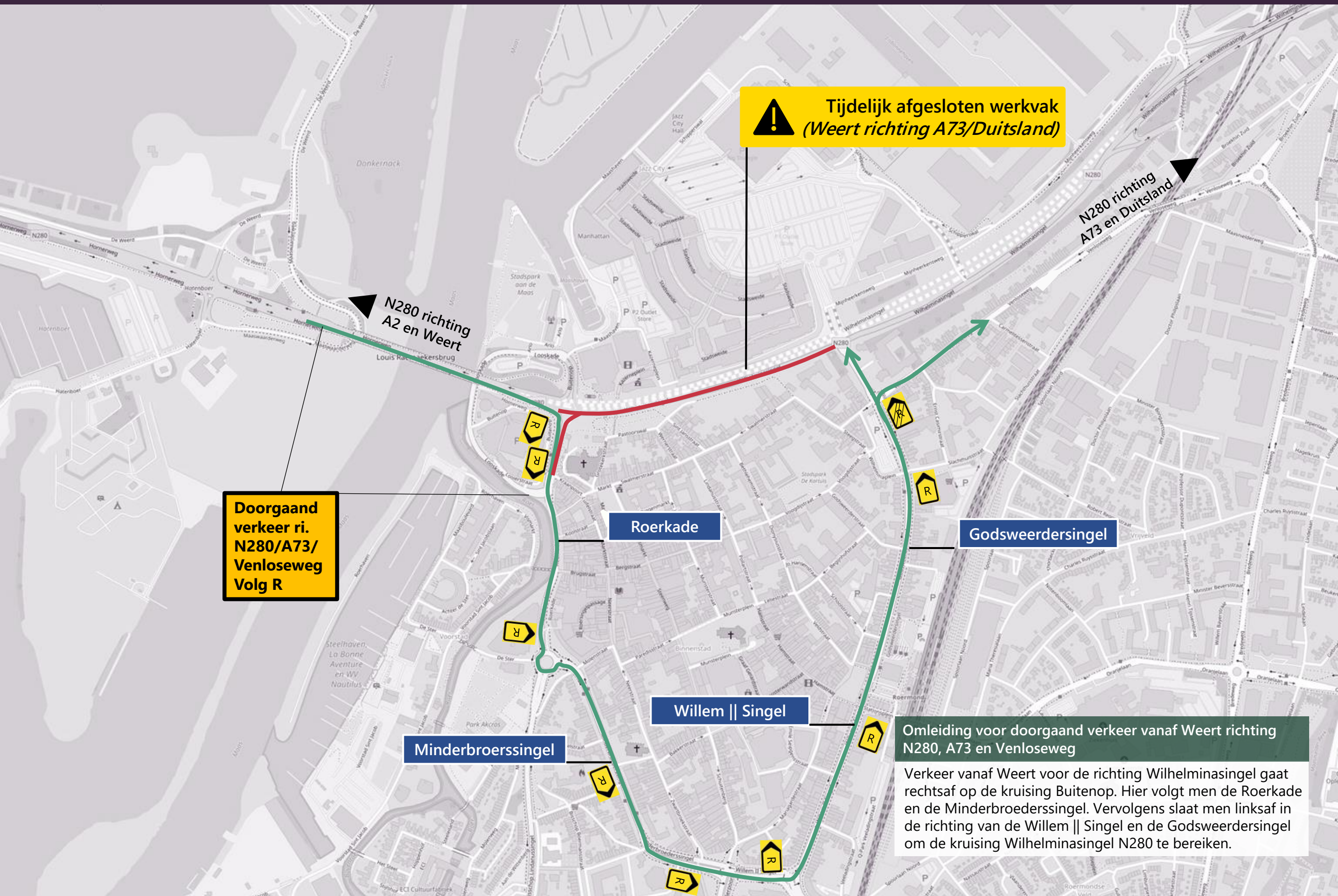


# Afsluiting voor doorgaand verkeer vanaf Weert richting N280, A73 en Venloseweg

Dinsdag 11 mei 21:00 uur tot woensdag 12 mei 06:00 uur.



 Tijdelijk afgesloten werkvak  
(Weert richting A73/Duitsland)

N280 richting  
A2 en Weert

N280 richting  
A73 en Duitsland

Doorgaand  
verkeer ri.  
N280/A73/  
Venloseweg  
Volg R

Roerkade

Godswaetersingel

Willem II Singel

Minderbroerssingel

Omlleiding voor doorgaand verkeer vanaf Weert richting  
N280, A73 en Venloseweg

Verkeer vanaf Weert voor de richting Wilhelminasingel gaat  
rechtsaf op de kruising Buitenop. Hier volgt men de Roerkade  
en de Minderbroederssingel. Vervolgens slaat men linksaf in  
de richting van de Willem II Singel en de Godswaetersingel  
om de kruising Wilhelminasingel N280 te bereiken.