

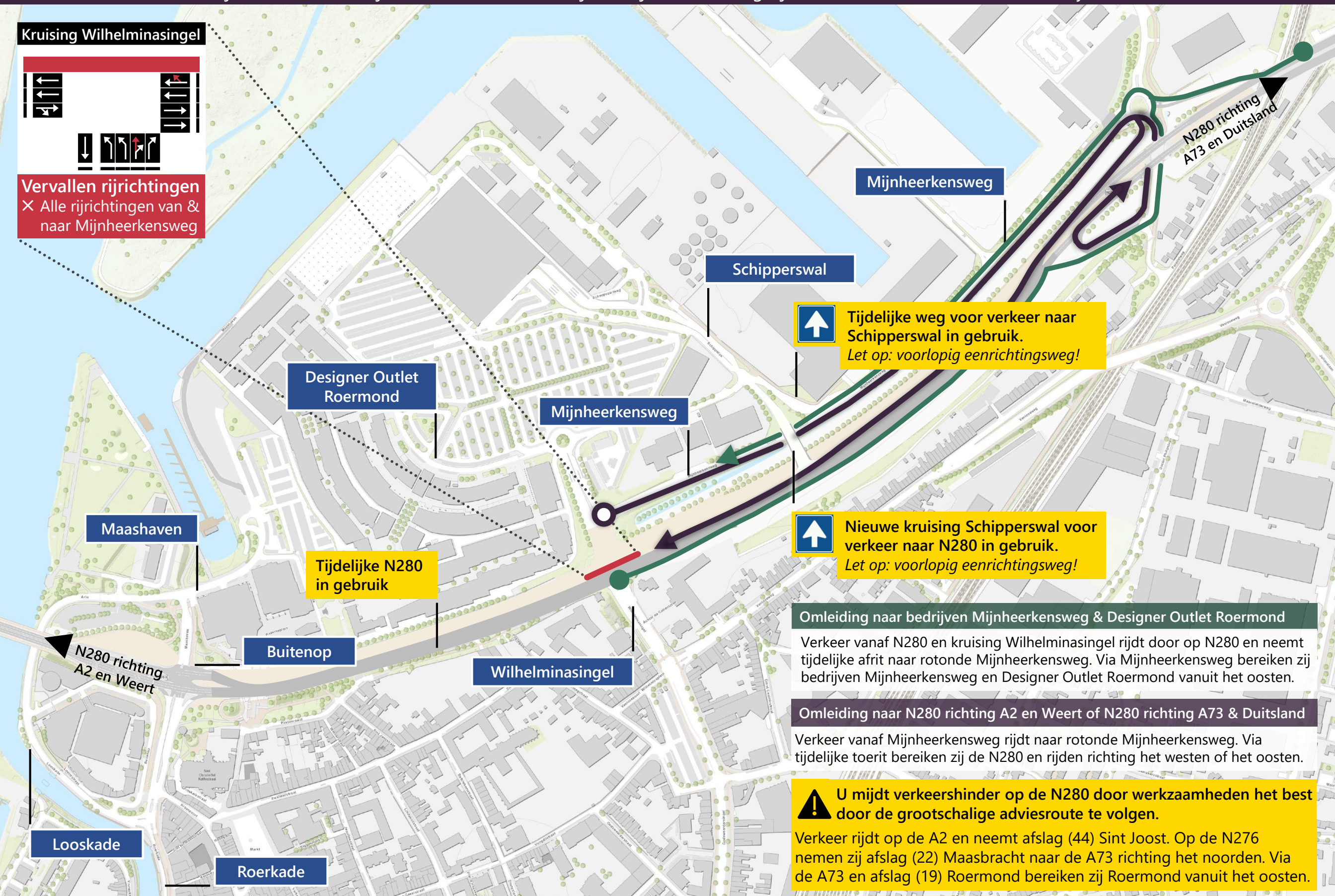
Bereikbaarheidskaart voor verkeer van en naar bedrijven Mijnheerkensweg* en Designer Outlet Roermond



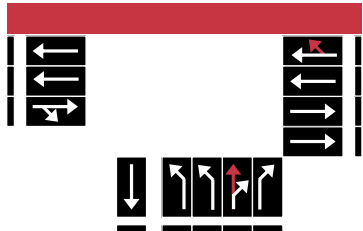
Realisatie verdiepte ligging N280

Vanaf week 5 - 2020 (eind januari) tot medio juli 2020

* = bedrijven Mijnheerkensweg zijn DCO van Iersel, Euromaster en City Hub.



Kruising Wilhelminasingel



Vervallen rijrichtingen
X Alle rijrichtingen van & naar Mijnheerkensweg

Mijnheerkensweg

Schipperswal

Tijdelijke weg voor verkeer naar Schipperswal in gebruik.
Let op: voorlopig eenrichtingsweg!

Designer Outlet Roermond

Mijnheerkensweg

Nieuwe kruising Schipperswal voor verkeer naar N280 in gebruik.
Let op: voorlopig eenrichtingsweg!

Maashaven

Tijdelijke N280 in gebruik

Omleiding naar bedrijven Mijnheerkensweg & Designer Outlet Roermond

Verkeer vanaf N280 en kruising Wilhelminasingel rijdt door op N280 en neemt tijdelijke afrit naar rotonde Mijnheerkensweg. Via Mijnheerkensweg bereiken zij bedrijven Mijnheerkensweg en Designer Outlet Roermond vanuit het oosten.

Buitenop

Wilhelminasingel

Omleiding naar N280 richting A2 en Weert of N280 richting A73 & Duitsland

Verkeer vanaf Mijnheerkensweg rijdt naar rotonde Mijnheerkensweg. Via tijdelijke toerit bereiken zij de N280 en rijden richting het westen of het oosten.

N280 richting A2 en Weert

Looskade

Roerkade

U mijdts verkeershinder op de N280 door werkzaamheden het best door de grootschalige adviesroute te volgen.

Verkeer rijdt op de A2 en neemt afslag (44) Sint Joost. Op de N276 nemen zij afslag (22) Maasbracht naar de A73 richting het noorden. Via de A73 en afslag (19) Roermond bereiken zij Roermond vanuit het oosten.